

Xfce



Xfce 4.10

Xfce ist eine schlanke, grafische Arbeitsumgebung für verschiedene *NIX-Systeme. Da sie auf Produktivität optimiert ist, kann sie Anwendungen schnell laden und ausführen und dennoch Systemressourcen schonen. Es werden die Standards von freedesktop.org umgesetzt, so dass eine Integration einzelner Komponenten in andere Umgebungen vereinfacht wird.

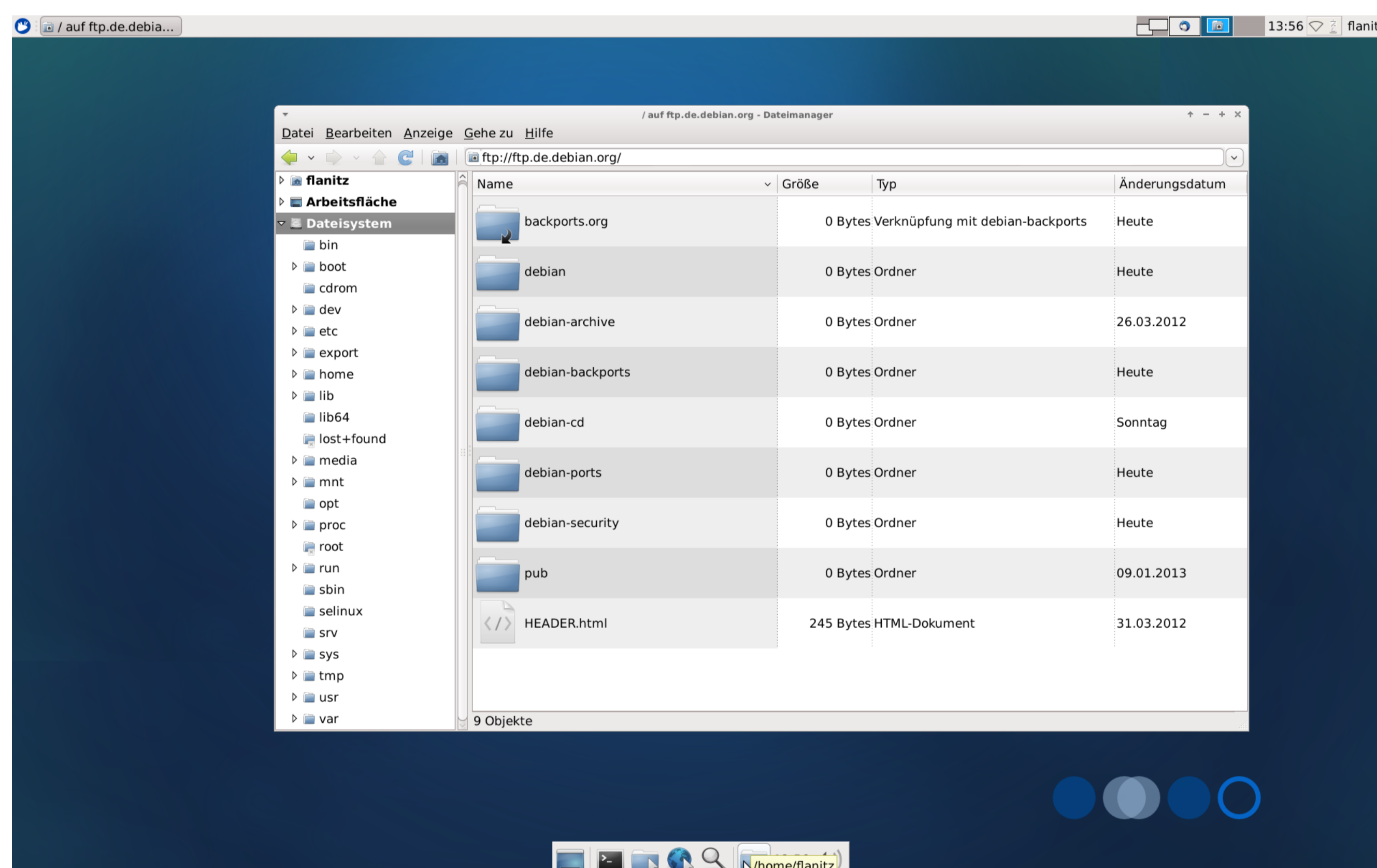
Aktuelles Release **4.10** (veröffentlicht April 2012)

Neuigkeiten in Xfce 4.10

- neuer Anwendungsfinder: kombiniert nun die Funktionalität der früheren Komponenten xfce4-appfinder und xfrun4
- neuer "Deskbar" Modus für die Leiste: vertikaler Anzeigemodus mit mehreren Zeilen
- Plugins für die Leiste können nun in mehreren Zeilen angeordnet werden, was insbesondere im Deskbar-Modus sinnvoll ist
- neuer MIME-Type-Editor erlaubt die einfache Änderung der Zuordnung von Anwendungen zu Dateitypen
- Verbesserungen im Einstellungsdialog für Maus und Touchpad, bessere Unterstützung für Tablets
- der Fensterverwalter unterstützt gekachelte Fenster (Tiling) beim Ziehen von Fenstern an den Bildschirmrand
- bessere Anzeige und Navigation mit den Pfeiltasten in dem mit Alt+Tab erreichbarem Fenster

Ausblick auf Xfce 4.12

- primäres Augenmerk liegt auf GTK+ 3 Unterstützung
- Unterstützung für Konfiguration von Multi-Monitor-Betrieb
- *Reiter-Navigation* in Thunar 1.6 sowie viele kleine Verbesserungen
- Parole 0.4: DVD-Navigation, bessere Untertitelunterstützung sowie installieren fehlender Codecs



Xfce

<http://www.xfce.org>

Wir danken den Sponsoren

HETZNER
ONLINE

OSB Open Source
Business
ALLIANCE

amazon
web services™

chemmedia
Experten für globalen Wissenstransfer

EMENDA

helein

LSE
LEADING SECURITY EXPERTS

CAPE IT
gmbh

B

